

ΟΜΑΔΑ 4



- Εύη Αδάμου
- Κωνσταντίνα Νταβαλούμη
- Φωτεινή Τουρκοχωρίτη

Χρήστες Ουσιών

Τοξικομανείς – Ναρκομανείς

- Η ψυχική εξάρτηση εμφανίζεται κυρίως με δύο χαρακτηριστικά στοιχεία:
 1. Αδυναμία παραίτησης από την συχνή χρήση της ουσίας και συνέχιση της χρήσης της με διάφορες δικαιολογίες .
 2. Επιθυμία για όλο και μεγαλύτερη ποσότητα χρήσης της ουσίας, μέχρι απώλειας του ελέγχου πάνω σ' αυτή.





26 ΙΟΥΝΙΟΥ
ΠΑΓΚΟΣΜΙΑ ΗΜΕΡΑ
ΚΑΤΑ ΤΩΝ ΝΑΡΚΩΤΙΚΩΝ

όχι
στα ναρκωτικά

Στάδια Της Χρήσης

- ΣΤΑΔΙΟ 1: ΠΕΙΡΑΜΑΤΙΚΗ ΧΡΗΣΗ

(το φλερτ)

- (13-14 ετών, χασίς- εισπνεόμενα / προβλήματα στο σχολείο – κοπάνες)
- Ο γονιός μπορεί να μην έχει αντιληφθεί τίποτα

- ΣΤΑΔΙΟ 2: ΚΟΙΝΩΝΙΚΗ ΧΡΗΣΗ

(ο μήνας του μέλιτος)

- (14-15 ετών, χάπια – δοκιμή ηρωίνης. Μειωμένη απόδοση στο σχολείο, συστηματικές κοπάνες)
- Ο γονιός πιθανόν να έχει αντιληφθεί αλλά δεν παρεμβαίνει είτε γιατί δεν ξέρει πως είτε γιατί αρνείται το πρόβλημα.





- ΣΤΑΔΙΟ 3: ΛΕΙΤΟΥΡΓΙΚΗ ΧΡΗΣΗ

(ο έρωτας)

- ΣΤΑΔΙΟ 4: ΕΞΑΡΤΗΣΗ

(μαζί δεν κάνουνε και χώρια δεν μπορούνε)



Αλκοολικοί

Επιπτώσεις στον οργανισμό :

- ❖ αυξημένος κίνδυνος νοσήσεων από καρδιοπάθειες
- ❖ καρκίνος
- ❖ κίρρωση του ήπατος
- ❖ παθήσεις που μαζί με την αυτοκτονία και τα ατυχήματα αποτελούν τις κυριότερες αιτίες θανάτου.



Οροθετικοί

Η HIV μόλυνση ΔΕΝ μεταδίδεται με:

- Το φιλί
- Τη χειραψία
- Το τσίμπημα εντόμων (κουνούπια κλπ)
- Την αγκαλιά
- Το σάλιο
- Τα δάκρυα



Κύρια συμπτώματα του **AIDS**

Κεντρικά

- Εγκεφαλίτιδα
- Μηνιγγίτιδα

Μάτια

- Αμφιβληστροπάθεια

Πνεύμονες

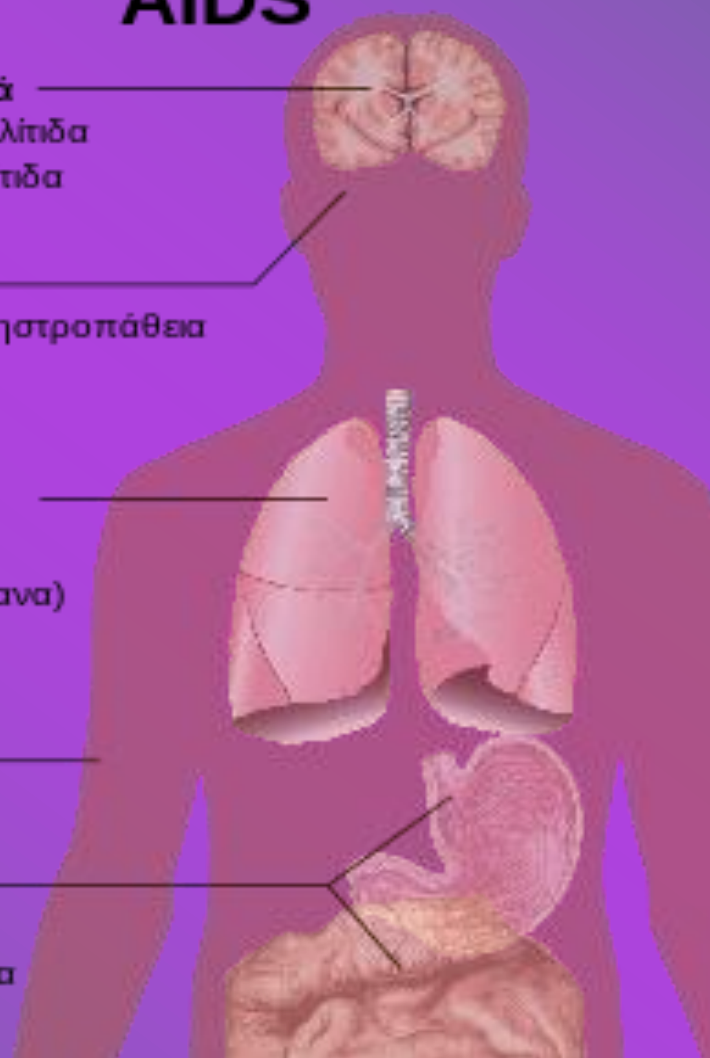
- Πνευμονία από πνευμονοκύστη
- Φυματίωση (πολλαπλά όργανα)
- Όγκοι

Δέρμα

- Όγκοι

Γαστρεντερικό

- Οισοφαγίτιδα
- Χρόνια διάρροια
- Όγκοι



Ομοφυλόφιλοι

- **Τι ορίζεται ως ομοφυλοφιλία;**
- Ομοφυλοφιλία ονομάζεται η σεξουαλική έλξη και συμπεριφορά προς άτομα του ίδιου φύλου, δηλαδή ενός άνδρα προς έναν άλλον άνδρα και μιας γυναίκας προς μια άλλη γυναίκα. Ο ομοφυλόφιλος άντρας ή γυναίκα επιθυμεί να εκφράσει τα ερωτικά του συναισθήματα, έλκεται σεξουαλικά, φαντασιώνεται, λειτουργεί και αντλεί σωματική ικανοποίηση από το σύντροφο του ίδιου φύλου.

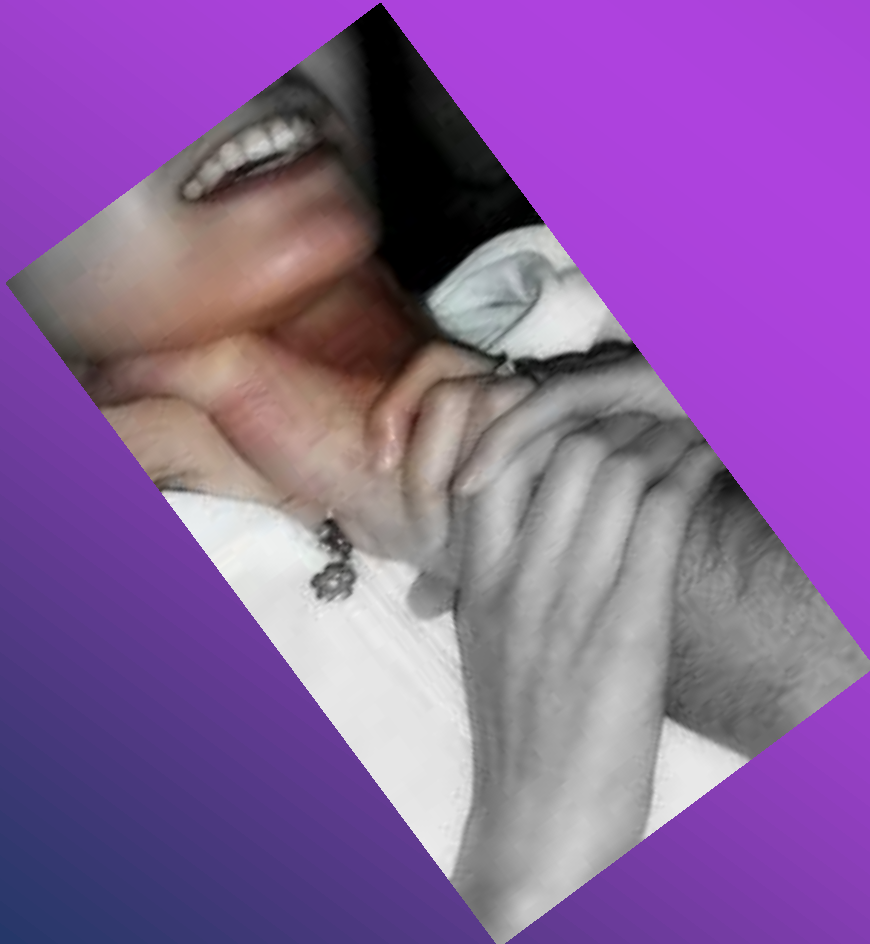




LOVE IS LOVE

Βιαστές

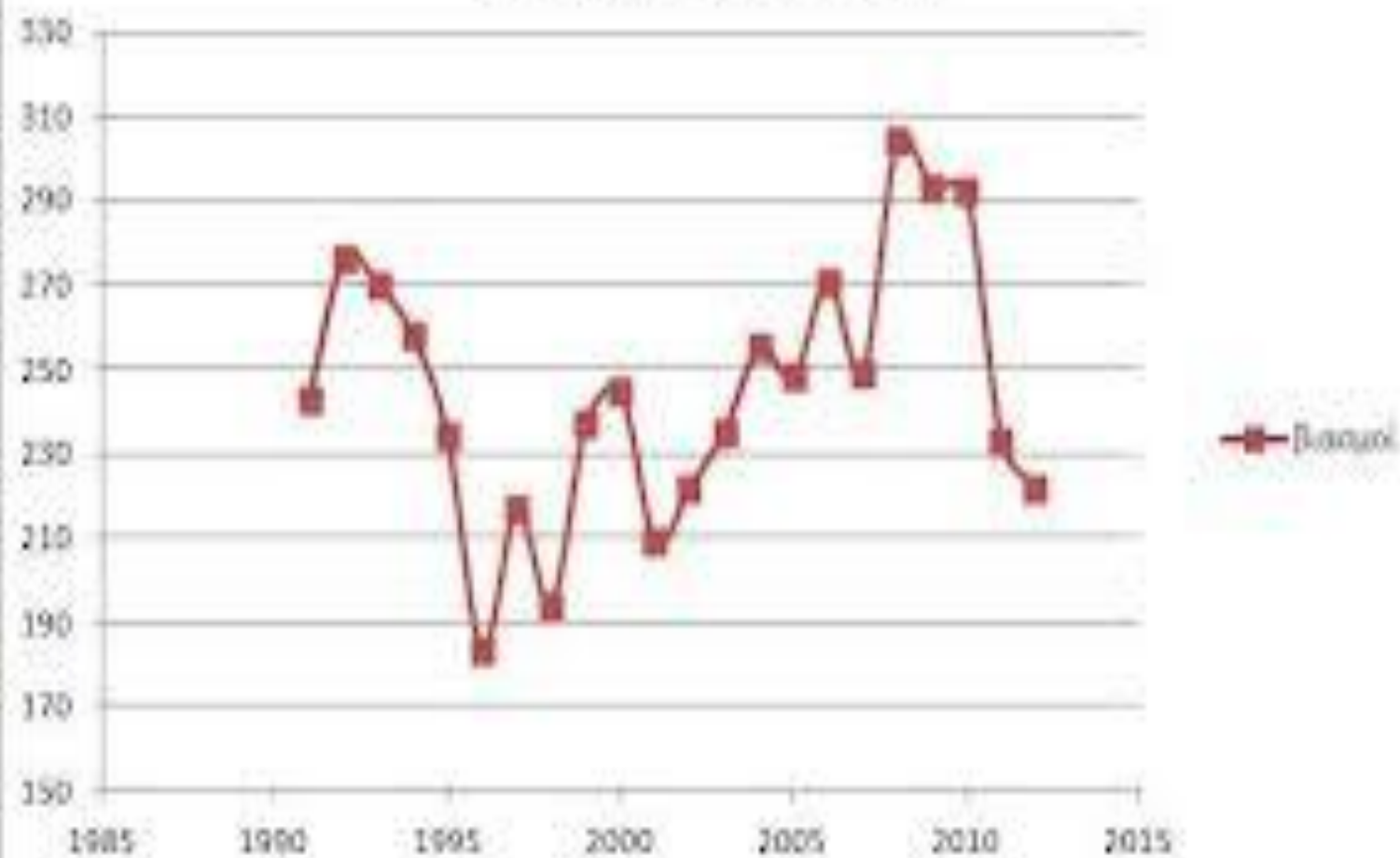
- Το πρώτο πράγμα που οι άνδρες ψάχνουν σε ένα πιθανό θύμα είναι το χτένισμα. Είναι πιο πιθανό να επιτεθεί σε μια γυναίκα με αλογοουρά.
- Το δεύτερο πράγμα που οι βιαστές κοιτούν είναι το ντύσιμο. Γυναίκες που είναι ντυμένες με ρούχα που αφαιρούνται εύκολα είναι εύκολα θύματα.
- Κοιτούν επίσης τις γυναίκες που χρησιμοποιούν το κινητό τους. Κάτι τέτοιο και οτιδήποτε άλλο τις κάνει να είναι αφηρημένες, αυτομάτως τις μετατρέπει σε πιο εύκολα θύματα.
- Το νούμερο ένα μέρος όπου έχουν γίνει οι περισσότερες επιθέσεις είναι τα πάρκινγκ σε καταστήματα. Νούμερο δύο είναι οι χώροι στάθμευσης στα γραφεία/γκαράζ. Αριθμός τρία είναι οι δημόσιες τουαλέτες.



Σεξουαλικός Βιασμός

- **Τι είναι ο σεξουαλικός βιασμός;**
Ο βιασμός αναφέρεται σε εκείνη τη σεξουαλική επαφή, στην οποία δεν υπάρχει συγκατάθεση. Το θύμα συνήθως, είναι γυναικείου φύλου και αντιμετωπίζεται από τον θύτη, ως σεξουαλικό αντικείμενο.
- **Ποιο είναι το προφίλ του βιαστή;**
Ο βιαστής, κατά κύριο λόγο, είναι νεαρής ηλικίας. Ο βιασμός λαμβάνει χώρα, είτε εντός της οικείας, είτε σε οικείο, για το θύμα, περιβάλλον. Πρέπει να αναφερθεί, ότι ο βιασμός συνήθως είναι προσχεδιασμένος και καλά προμελετημένος.

Βίαιοι 1990-2012





4 τύποι βιαστών

- Ο βιαστής θέλει να εκφορτιστεί ψυχοσυναισθηματικά και **να μειώσει τα επίπεδα του θυμού**. Σε αυτήν την περίπτωση, ο βιαστής μάλλον είναι άγνωστος προς το θύμα.
- Ο **σεξομανής** επιθυμεί να εκφορτίσει τη σεξουαλική επιθυμία.
- Ο **σαδιστής** διεγείρεται από την αντίσταση που προβάλλει το θύμα. Όσο μεγαλύτερη είναι η αντίσταση, τόσο μεγαλύτερη είναι η έλξη. Θεωρείται επικίνδυνος τύπος, διότι προκαλεί έντονες σωματικές κακώσεις στο θύμα του.
- Ο **παρορμητικός τύπος**, βρίσκει μια ευκαιρία για να βιάσει το θύμα του, χωρίς να διακατέχεται από σεξομανία, σαδισμό ή έντονο θυμό.

Θύματα Βιασμού

- **Ποιο είναι το προφίλ του θύματος;**
Το θύμα είναι νεαρής ηλικίας και σε κάποιες περιπτώσεις, είναι κάτω των 18 ετών. Συνήθως γνωρίζει τον θύτη, καθώς αυτός προέρχεται από το ευρύτερο κοινωνικό περιβάλλον της.



THE END