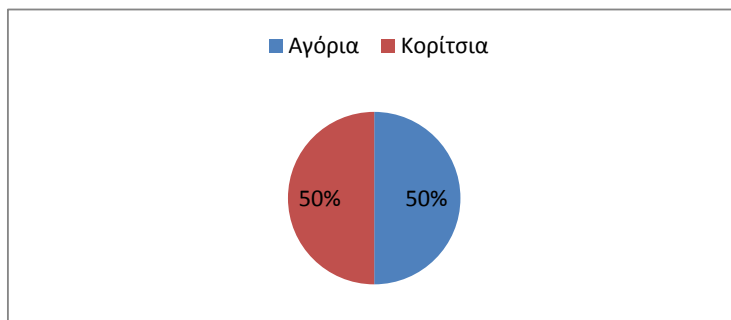


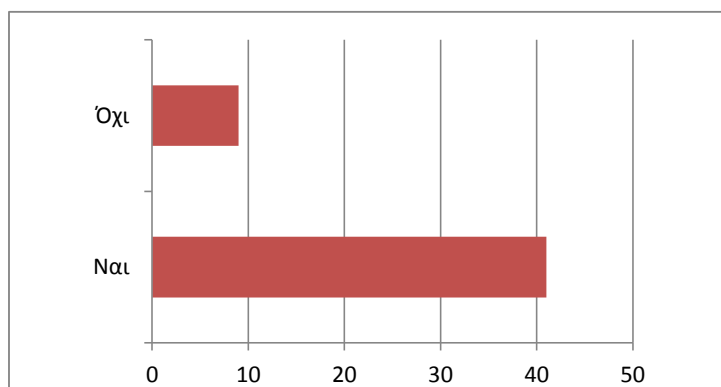
Ερευνα σε μαθητές Γυμνασίου (ηλικία 12-15)

Αγόρια	27
Κορίτσια	27



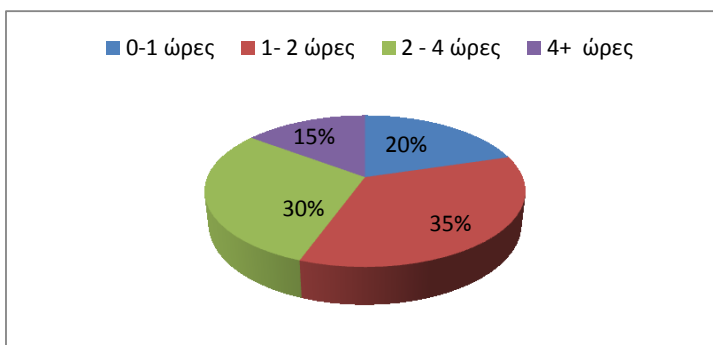
1. ΕΧΕΤΕ ΚΑΘΗΜΕΡΙΝΗ ΠΡΟΣΒΑΣΗ ΣΤΟ ΔΙΑΔΙΚΤΥΟ

Ναι	41
Όχι	9



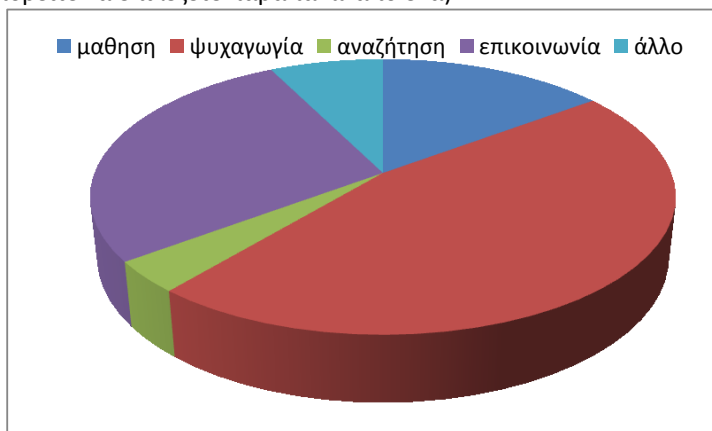
2. ΠΟΣΕΣ ΩΡΕΣ ΚΑΘΗΜΕΡΙΝΑ ΣΥΝΔΕΕΣΤΕ ΣΤΟ ΔΙΑΔΥΚΤΙΟ (κυκλώστε):

0-1 ώρες	11
1- 2 ώρες	19
2 - 4 ώρες	16
4+ ώρες	8



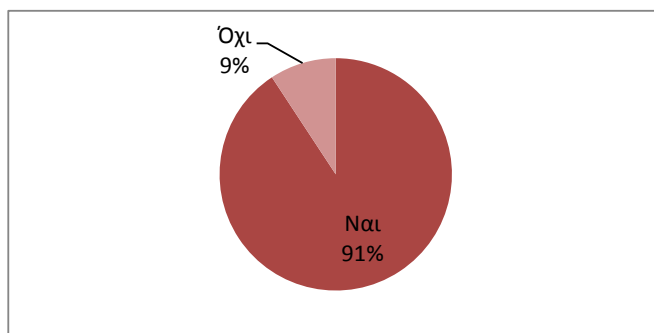
3. ΣΥΝΔΕΕΣΤΕ ΣΤΟ ΔΙΑΔΙΚΤΥΟ για (μπορείτε να επιλέξετε παραπάνω από ένα)

μάθηση	8
ψυχαγωγία	25
αναζήτηση	2
επικοινωνία	15
άλλο	4



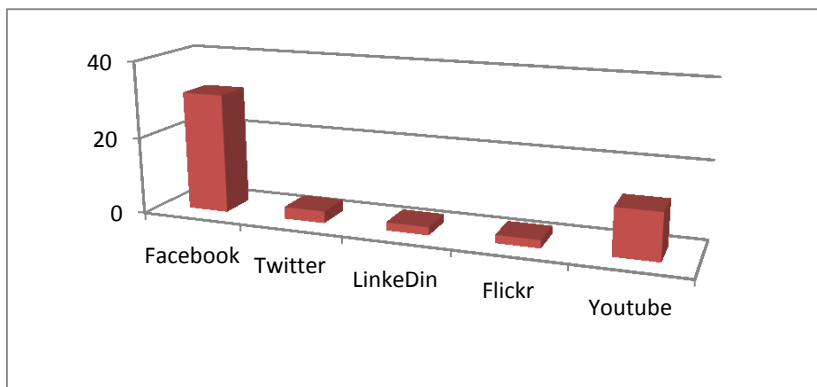
4. ΈΧΕΤΕ ΛΟΓΑΡΙΑΣΜΟ ΣΕ ΚΑΠΟΙΑ ΣΕΛΙΔΑ ΚΟΙΝΩΝΙΚΗΣ ΔΙΚΤΥΩΣΗΣ (πχ. Facebook, Twitter, LinkeDin, Flickr, Youtube, κλπ):

Ναι	49
Όχι	5



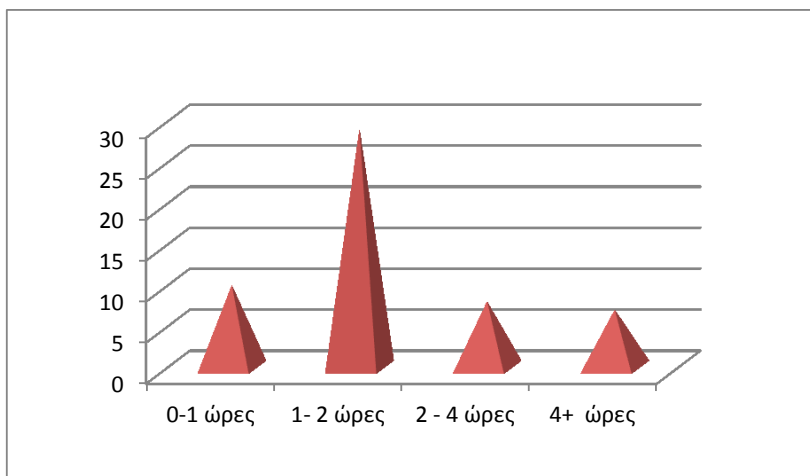
5. Αν στην προηγούμενη ερώτηση απαντήσατε ΝΑΙ, σημειώστε σε ποιο έχετε λογαριασμό:

Facebook	31
Twitter	3
LinkeDin	2
Flickr	2
Youtube	12
Άλλο	4



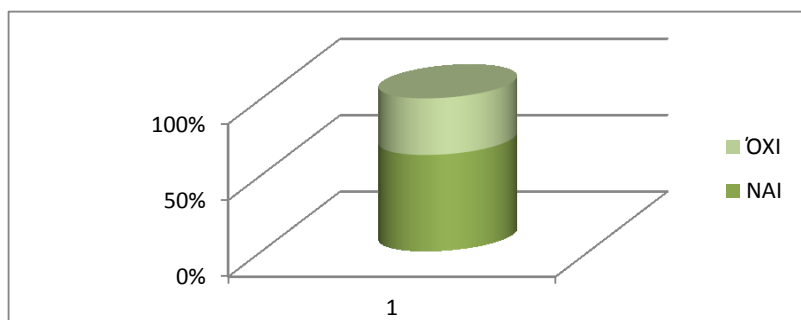
6. ΠΟΣΕΣ ΩΡΕΣ ΚΑΘΗΜΕΡΙΝΗ ΧΡΗΣΗ

0-1 ώρες	10
1- 2 ώρες	29
2 - 4 ώρες	8
4+ ώρες	7



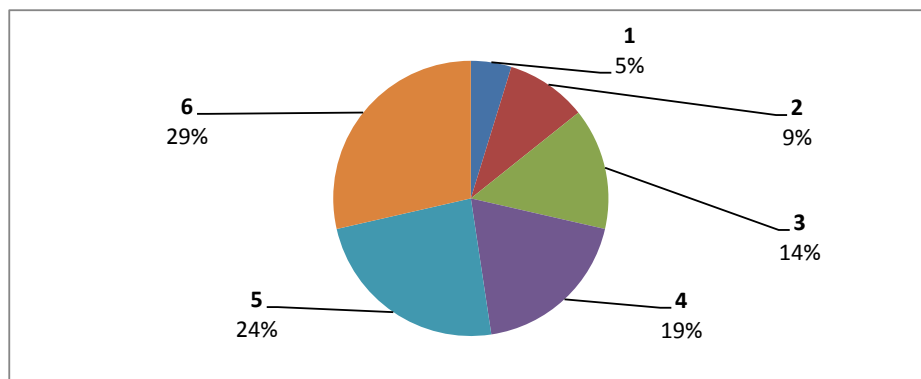
7. Όταν δημοσιεύετε φωτογραφίες ή βίντεο στο διαδίκτυο (π.χ. facebook) οι οποίες απεικονίζουν και άλλα άτομα εκτός από εσάς φροντίζετε να πάρετε την άδεια τους πριν την δημοσιοποίηση;

ΝΑΙ	34
ΌΧΙ	20



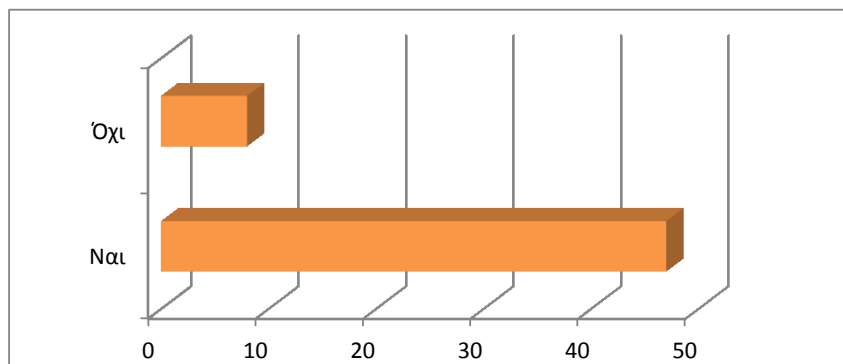
8. ΟΙ ΓΟΝΕΙΣ ΣΑΣ ΤΟ ΓΝΩΡΙΖΟΥΝ; ΑΝ ΝΑΙ, ΕΝΔΙΑΦΕΡΟΝΤΑΙ ΓΙΑ ΤΗΝ ΔΡΑΣΤΗΡΙΟΤΗΤΑ ΣΑΣ ΚΑΙ ΜΕ ΠΟΙΟΝ ΤΡΟΠΟ; (μπορείτε να επιλέξετε παραπάνω από ένα)

1. Έχουν και αυτοί λογαριασμό, είμαστε 'φίλοι' και έτσι μπορούν να δουν την δραστηριότητα μου	1	10
2. Συζητάνε μαζί μου και με ενημερώνουν για πιθανούς κινδύνους	2	34
3. Γνωρίζουν ή θέλουν να γνωρίσουν τους διαδικτυακούς μου φίλους	3	9
4. Δεν γνωρίζουν τίποτα	4	5
5. Έχουν τα στοιχεία του λογαριασμού μου και έτσι μπορούν να	5	5
6. Τίποτα από τα παραπάνω	6	1



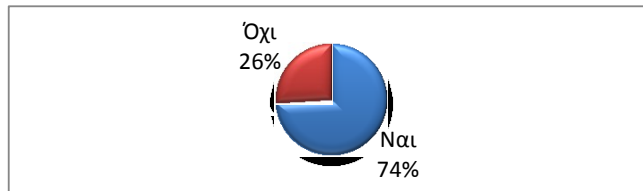
9. Τους 'ΦΙΛΟΥΣ' σας στα ΜΕΣΑ ΚΟΙΝΩΝΙΚΗΣ ΔΙΚΤΥΩΣΗΣ τους γνωρίζετε και τους συναναστρέφεστε και στην κανονική σας ζωή; (κυκλώστε):

Ναι	47
Όχι	8



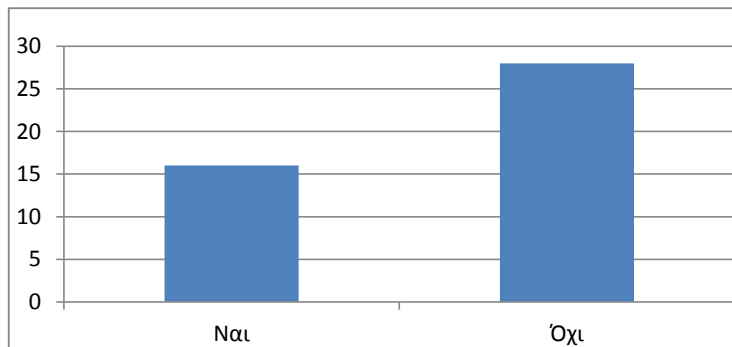
10. Το WEB 2.0 είναι η μορφή που έχει το διαδίκτυο σήμερα. Από την πληθώρα εργαλείων που προσφέρει πιστεύετε ότι υπάρχουν κάποια που θα μπορούσαν να χρησιμοποιηθούν για να διευκολύνουν, να εμπλουτίσουν και να διευρύνουν την εκπαιδευτική διαδικασία; (κυκλώστε):

Ναι	40
Όχι	14



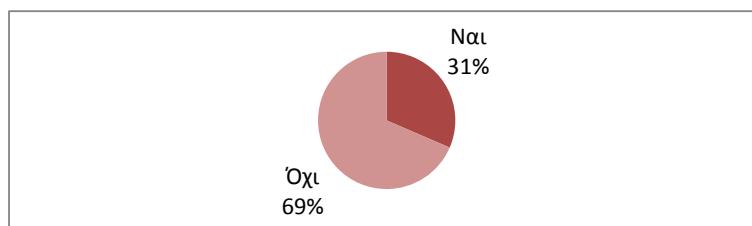
11. Θα χρησιμοποιούσατε μια διαδικτυακή εκπαιδευτική πλατφόρμα και εκτός ωρών σχολείου για να υποστηριχθείτε σε κάποιο διδακτικό αντικείμενο από τον καθηγητή σας (κυκλώστε):

Ναι	16
Όχι	28



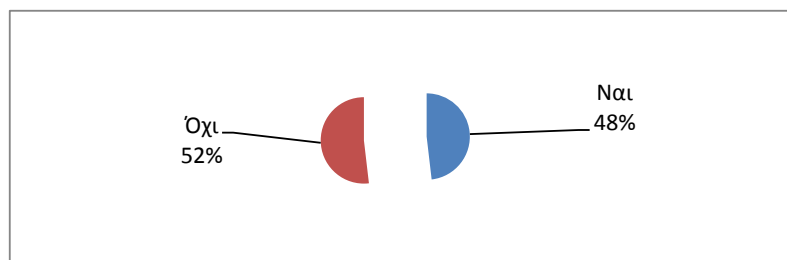
12. Γνωρίζετε τι είναι το ΨΗΦΙΑΚΟ ΑΠΟΤΥΠΩΜΑ;

Ναι	17
Όχι	37



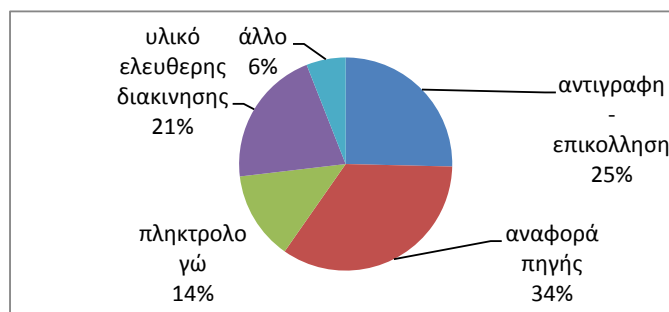
13. Γνωρίζετε τι είναι η ΑΣΦΑΛΗΣ ΠΛΟΗΓΗΣΗ στο Διαδίκτυο; (κυκλώστε):

Ναι	26
Όχι	28



14. Όταν χρησιμοποιείτε υλικό από διαδικτυακές πηγές κάνετε: (μπορείτε να επιλέξετε παραπάνω από ένα)

αντιγραφή - επικολληση	17
αναφορά πηγής	23
πληκτρολόγ	9
υλικό ελευθερης διακινησης	14
άλλο	4



15. Γνωρίζετε τι είναι οι άδειες creative commons

Ναι	6
Όχι	48

